

Segnali utili per la guida

Figure II.302, II.303, II.304, II.305, II.306, II.307 Art. 135



Figura II 302 Art. 135

OSPEDALE

Indica la vicinanza di ospedali, case di cura, cliniche, istituti di ricovero per ammalati, affinché si adottino le precauzioni dovute, in particolare evitando rumori.



Figura II 303 Art. 135

ATTRAVERSAMENTO PEDONALE

Localizza un attraversamento pedonale non regolato da semaforo e non in corrispondenza di intersezioni.



Figura II 304 Art. 135

SCUOLABUS

Posto sul bordo del marciapiede indica la fermata di uno scuolabus. Posto all'esterno di un autobus segnala che esso è adibito al trasporto di bambini.



Figura II 305 Art. 135

SOS

Localizza un dispositivo di chiamata stradale di soccorso o di assistenza.



Figura II 306 Art. 135

SOTTOPASSAGGIO PEDONALE

Localizza un sottopassaggio per l'attraversamento stradale solo per i pedoni.



Figura II 307 Art. 135

SOVRAPPASSAGGIO PEDONALE

Localizza un sovrappassaggio per l'attraversamento stradale solo per i pedoni.

Figure II.308, II.309, II.310, II.311, II.312, II.313 Art. 135



Figura II 308 Art. 135

RAMPA INCLINATA PEDONALE

Localizza una rampa inclinata solo per i pedoni.



Figura II 309 Art. 135

STRADA SENZA USCITA

Posto all'inizio di una strada indica che la stessa è senza uscita per i veicoli.



Figura II 310 Art. 135

PREAVVISO DI STRADA SENZA USCITA

È impiegato per segnalare l'intersezione con una strada senza uscita.



Figura II 311 Art. 135

PREAVVISO DI STRADA SENZA USCITA

È impiegato per segnalare l'intersezione con una strada senza uscita.



Figura II 312 Art. 135

VELOCITÀ CONSIGLIATA

Indica la velocità che si consiglia di non superare in condizioni ottimali di traffico e meteorologiche. Fondo di colore blu sulla viabilità normale, verde sulle autostrade.



Figura II 313 Art. 135

FINE VELOCITÀ CONSIGLIATA

Figure II.314, II.315, II.316, II.317 Art. 135



Figura II 314 Art. 135

STRADA RISERVATA AI VEICOLI A MOTORE

Indica l'inizio di una strada, diversa dall'autostrada, riservata alla circolazione di veicoli a motore. Dev'essere posto in corrispondenza di tutti gli accessi a tale strada. Il segnale sostituisce tutti i segnali di divieto riferiti ai veicoli senza motore.



Figura II 315 Art. 135

FINE STRADA RISERVATA AI VEICOLI A MOTORE



Figura II 316 Art. 135

GALLERIA

Indica l'inizio di una galleria e ricorda le norme da osservare nelle gallerie: accendere gli anabbaglianti, divieto di fermata e di sosta, divieto di invertire la marcia, spegnere il motore in caso di arresto prolungato per motivi di traffico. Denominazione e lunghezza (espressa in m.) della galleria possono essere indicati mediante pannelli integrativi.



Figura II 317 Art. 135

PONTE

Indica l'inizio di un ponte, viadotto, cavalcavia, sovrappasso veicolare, ecc. Denominazione del ponte, del corso d'acqua attraversato e lunghezza dell'opera (espressa in m.) possono essere indicati mediante pannelli integrativi.

Figure II.318, II.319, II.320, II.321 Art. 135



Figura II 318 Art. 135

ZONA RESIDENZIALE

Indica l'inizio di una strada o di una zona a carattere abitativo, nella quale vigono particolari norme di comportamento che sono indicate in apposito pannello integrativo.



Figura II 319 Art. 135

FINE ZONA RESIDENZIALE



Figura II 320 Art. 135

AREA PEDONALE

Indica l'inizio di un'area interdetta alla circolazione dei veicoli. In un pannello integrativo possono essere indicate particolari limitazioni, deroghe ed eccezioni. Il disco inserito in questo cartello deve avere diametro di 30 cm per il lato da 60 cm e diametro di 50 cm per il lato da 90 cm.



Figura II 321 Art. 135

FINE AREA PEDONALE

Figure II.322/a, II.322/b, II.323/a, II.323/b Art. 135



Figura II 322/a Art. 135

ZONA A TRAFFICO LIMITATO

Indica l'inizio dell'area in cui l'accesso e la circolazione sono limitati nel tempo e/o a particolari categorie di veicoli. Limitazioni, deroghe ed eccezioni devono essere indicate in un pannello integrativo. Il disco inserito in questo cartello deve avere diametro di 30 cm per il lato da 60 cm e diametro di 50 cm per il lato da 90 cm.



Figura II 322/b Art. 135

FINE ZONA A TRAFFICO LIMITATO

Indica l'inizio di un'area in cui non è consentito superare la velocità riportata nel segnale.



Figura II 323/a Art. 135

ZONA A VELOCITÀ LIMITATA

Indica l'inizio di un'area in cui non è consentito superare la velocità riportata nel segnale.



Figura II 323/b Art. 135

FINE ZONA A VELOCITÀ LIMITATA

Figure II.324, II.325, II.326, II.327, II.328 Art. 135



Figura II 324 Art. 135

ATTRAVERSAMENTO CICLABILE

Localizza un attraversamento della carreggiata da parte di una pista ciclabile, contraddistinta da apposita segnaletica orizzontale.

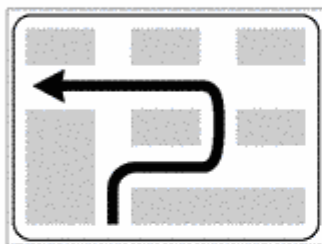


Figura II 325 Art. 135

SVOLTA A SINISTRA SEMIDIRETTA

Preavvisa la obbligatorietà di manovre alternative per svoltare a sinistra quando alla intersezione successiva tale manovra non è consentita.

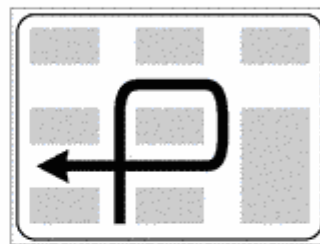


Figura II 326 Art. 135

SVOLTA A SINISTRA INDIRETTA

Preavvisa la obbligatorietà di manovre alternative per svoltare a sinistra quando alla intersezione tale manovra non è consentita.



Figura II 327 Art. 135

INVERSIONE DI MARCIA

Indica la presenza di un manufatto sotto o sovrappassante una strada a carreggiate separate, atto a consentire il ritorno nella direzione di provenienza. Fondo blu per la viabilità extraurbana, fondo verde per le autostrade.

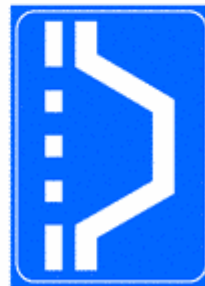


Figura II 328 Art. 135

PIAZZOLA SU VIABILITÀ ORDINARIA

Indica l'esistenza di una piazzola a lato della carreggiata per effettuare una fermata.

Figure II.329, II.330, II.331, II.332, II.333, II.334, II.335, II.336 Art. 135



Figura II 329 Art. 135

PIAZZOLA + SOS AUTOSTRADALE

Indica l'esistenza di una piazzola con dispositivo di chiamata di soccorso o di assistenza.



Figura II 330 Art. 135

TRANSITABILITÀ

Presignala lo stato temporaneo della transitabilità invernale su strade di montagna, raccomanda pneumatici da neve o catene o li rende obbligatori.



Figura II 331 Art. 135

VIA LIBERA

Figura II 332 Art. 135

VIA LIBERA CON OBBLIGO DI CATENE O PNEUMATICI DA NEVE

Figura II 333 Art. 135

VIA LIBERA CON CATENE O PNEUMATICI DA NEVE RACCOMANDATI

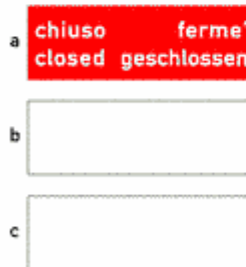


Figura II 334 Art. 135

STRADA INTRANSITABILE

Figura II 335 Art. 135

TRATTO TERMINALE DELLA STRADA O PASSO CHIUSO
Percorrere fino alla località indicata con obbligo di catene o pneumatici da neve.

Figura II 336 Art. 135

TRATTO TERMINALE DELLA STRADA O PASSO CHIUSO
Percorribile fino alla località indicata con catene o pneumatici da neve raccomandati.